

鯖江市平井町 中古一戸建て

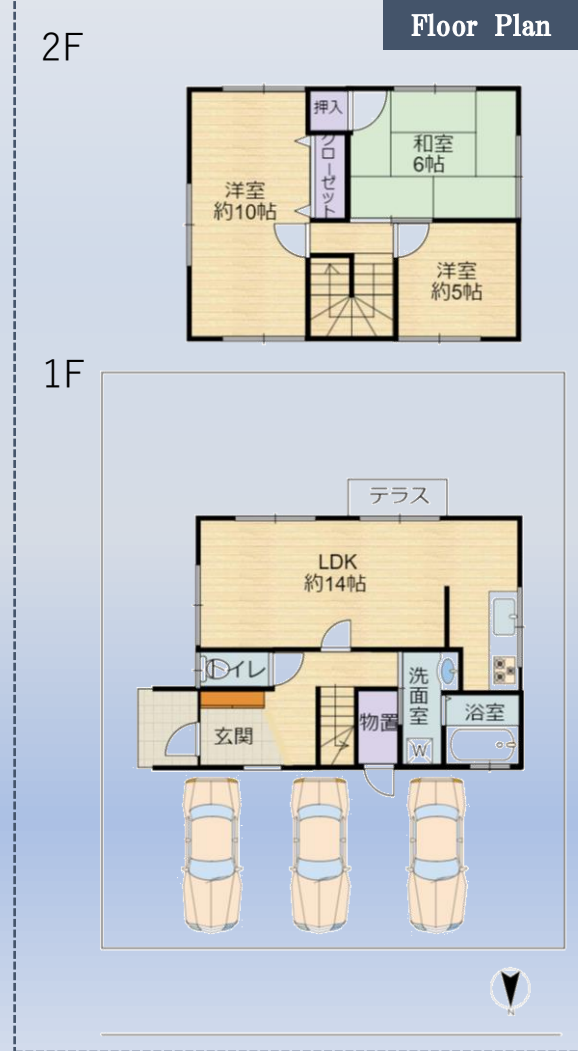
住宅ローン減税・登録免許軽減・不動産取得税軽減 対象物件



1,498 (税込) 万円

お支払い例
月々 **37,951円**
■北陸銀行 住宅ローン 固定金利特約型3年 【金利0.35%】35年返済 頭金なし
ボーナス返済なし 1500万円借入の返済例 (2024年5月現在) ※別途諸経費がかかります
※登記移転は弊社指定司法書士となります。

Renovation
◆外壁塗装、クロス張替え、フローリング上貼り
◆畳表替え、襖・障子張替え
◆キッチン・洗面台・浴室・トイレ 新品交換



- 所在地 鯖江市平井町18-10-34 (土地地番/鯖江市平井町18字九瀬柳田10番34)
- ◆土地 174.35㎡ (約53坪)
 - ◆建物 1階/41.90㎡、2階/41.90㎡
 - ◆構造 木造瓦葺2階建
 - ◆築年月 平成8年1月
 - ◆土地権利 所有権
 - ◆地目 宅地
 - ◆接道 北側 約6.0m 間口約11.0m
 - ◆駐車台数 並列2台以上
 - ◆都市計画 非線引き区域
 - ◆用途 無指定
 - ◆建ぺい率 60%
 - ◆容積率 200%
 - ◆交通 鯖江市コミュニティバス・つつじバス
平井バス停 500m 徒歩7分
 - ◆入居日 即時

【ライフライン】上水道・下水道・プロパンガス (ガス会社指定あり)
【周辺環境】
*吉川小学校 (徒歩約14分) 約1.1km *中央中学校 (徒歩約15分) 約1.2km
*ハニーBigBellyMarket北野 約1.4km *公立丹南病院 約2.0km
*セブン-イレブン 鯖江石田上町店 約800m



MAP



360°

3LDKリフォーム住宅
水まわり新品交換で快適です。

株式会社イーハウジング

■宅地建物取引業・石川県知事(2)4234号 ■(公社)全日本不動産協会会員 ■(公社)不動産保証協会会員

取引態様 (売主) 〒921-8054 石川県金沢市西金沢5丁目305番地
TEL/076-227-9733 FAX/076-227-9734 0120-889-733

MAIL/info@e-housing.vc HP/http://www.e-housing.vc

会社HPはこちらから



不動産購入費用概算

物件所在地

鯖江市平井町18-10-34

物件価格	土地売買には消費税はかかりません 建物のみ消費税がかかります。	(税込)	14,980,000 円
公租公課 その他日割	【所有権移転日(登記日)をもって清算】 固定資産税・都市計画 (令和 5 年度: 32,336 円) 日割案分計算 円		
登記費用	【司法書士へお支払 ※司法書士指定あり】 ・移転登記、抵当権設定費用	約	250,000 円
銀行諸費用	【機関へお支払】 北陸 銀行の場合 ローン保証料 (返済期間 35 年 借入額 1,580 万円) 事務取扱手数料 ネット手数料	約	円 173,800 円 5,500 円
印紙代	【売買契約書に貼付(印紙税)】	約	10,000 円
火災保険	【保険会社へお支払】 保険契約期間 5 年、契約プランによって異なります。	約	200,000 円
その他	国土交通省指定瑕疵保険 (1000万円・5年間) 発行手数料 白アリ防除施工 (5年保証)		148,000 円 円
諸費用合計		約	827,720 円
合計金額	物件価格 + 諸費用	約	15,807,720 円

◆住宅ローン返済シュミレーション 借入額 1,580万円

北陸銀行/ほくぎん手数料定率型住宅ローン 3年固定金利特約型 年0.35%
満20歳以上50歳以下、一般団信、ボーナス払いなし

シュミレーション結果

お借入期間:25年

シュミレーションの前提	お借入金額	1580 万円
	(うちボーナスご返済分)	0 万円
	お借入期間	25 年
	金利	年 0.350 %
	毎月のご返済額 (ボーナス月以外のご返済額)	55,012 円

シュミレーション結果

お借入期間:30年

シュミレーションの前提	お借入金額	1580 万円
	(うちボーナスご返済分)	0 万円
	お借入期間	30 年
	金利	年 0.350 %
	毎月のご返済額 (ボーナス月以外のご返済額)	46,239 円

シュミレーション結果

お借入期間:35年

シュミレーションの前提	お借入金額	1580 万円
	(うちボーナスご返済分)	0 万円
	お借入期間	35 年
	金利	年 0.350 %
	毎月のご返済額 (ボーナス月以外のご返済額)	39,975 円

北陸銀行HPより引用